



voorgevel



rechter zijgevel



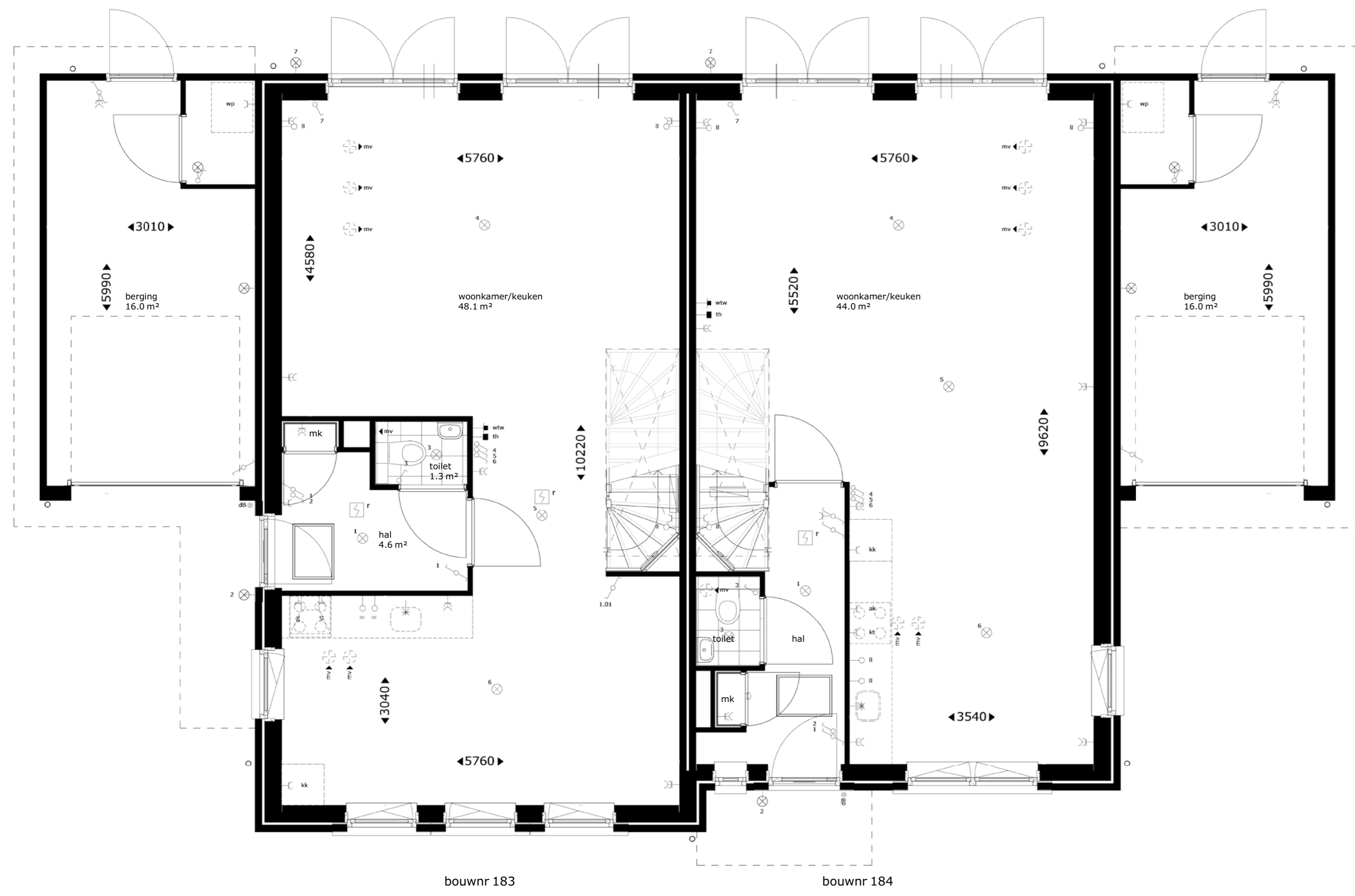
achtergevel



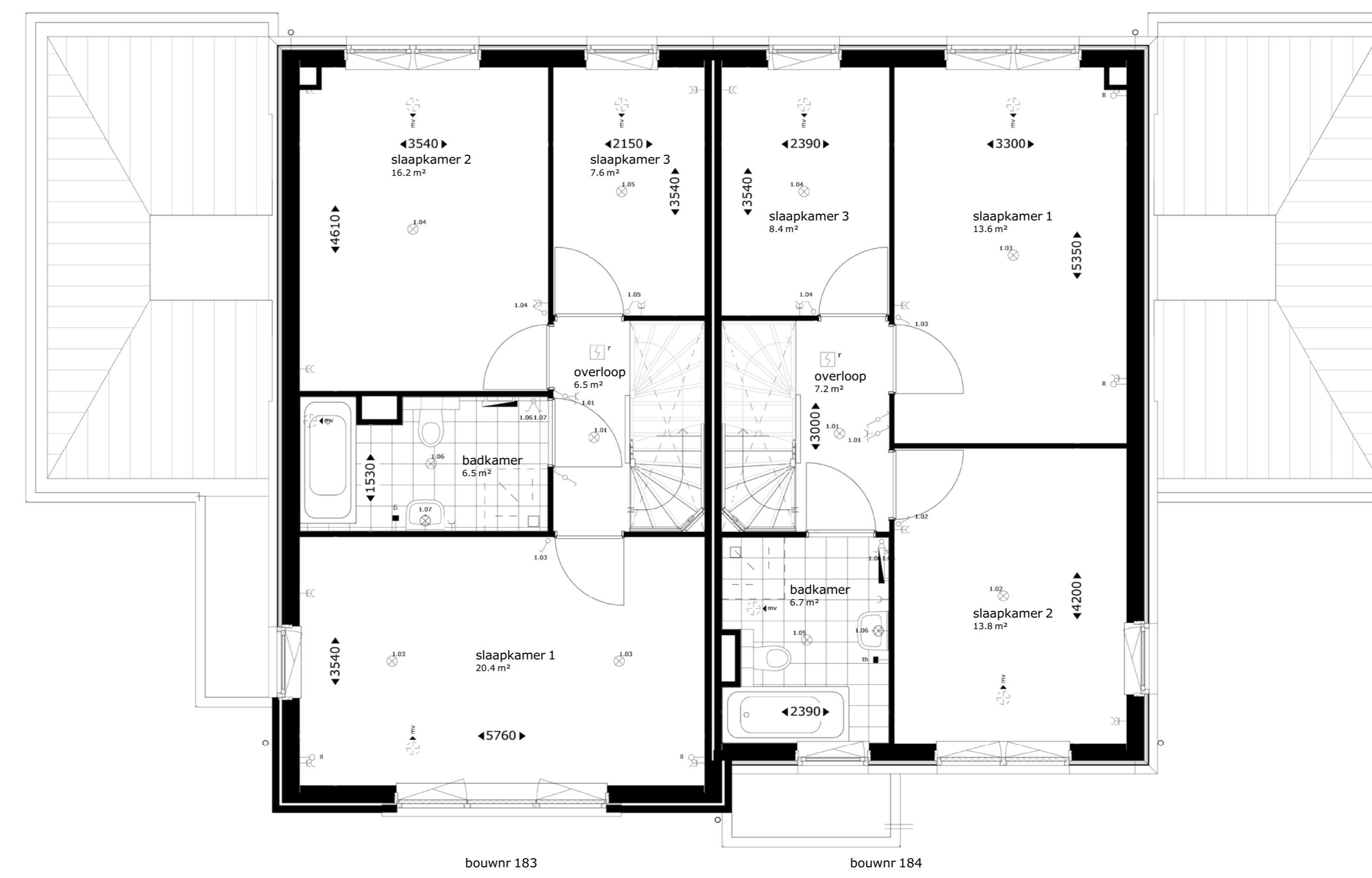
linker zijgevel



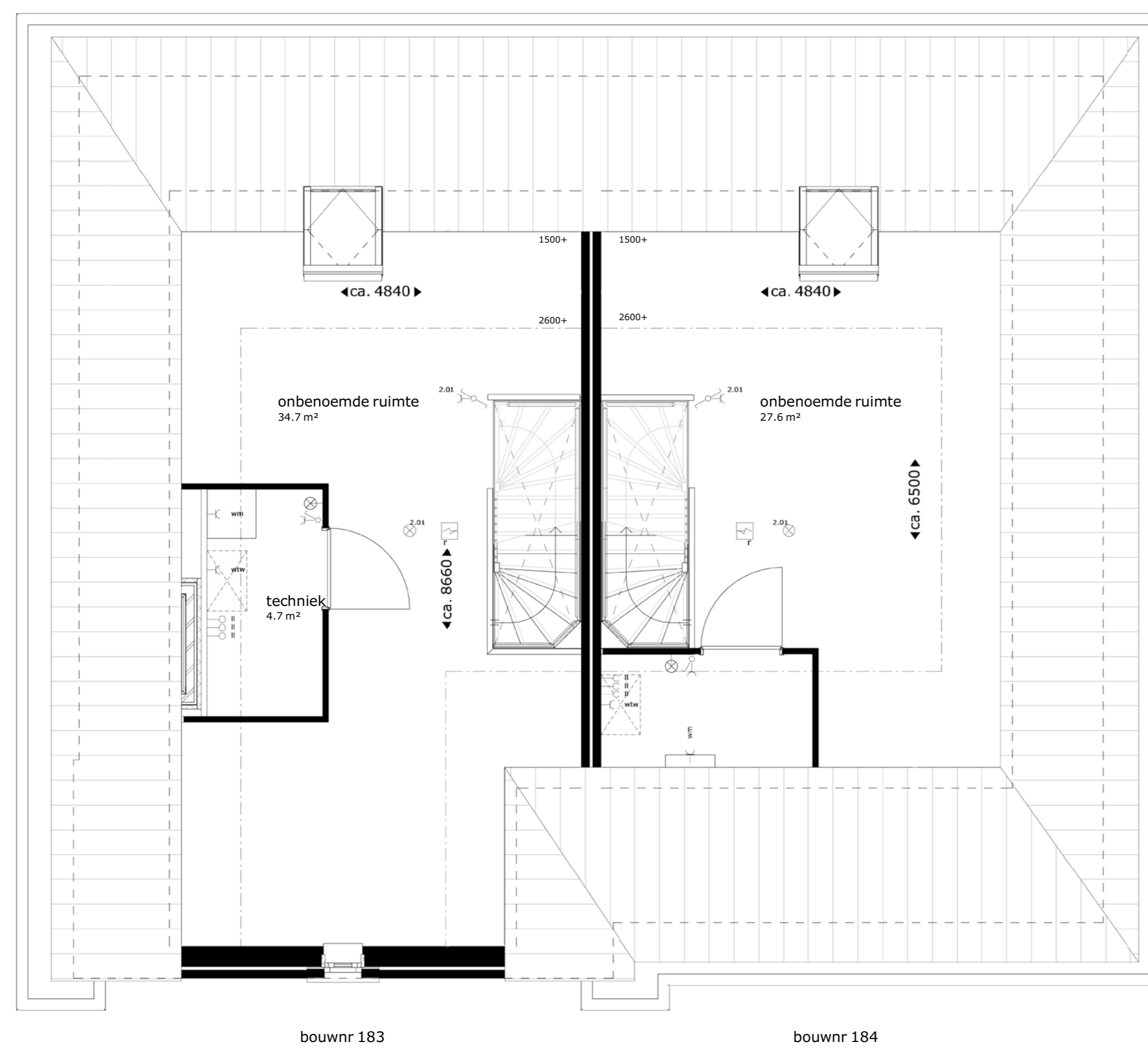
doorsnede



begane grond



eerste verdieping



tweede verdieping

| Renvooi | | | |
|---------|----------------------------------|-----|----------------------------------|
| ⊗ | plafond lichtpunt | mik | meterkast |
| ⊙ | wand lichtpunt | kk | plaatsingsruimte koelkast |
| ⬇ | wand lichtpunt met armatuur | kt | plaatsingsruimte kooktoestel |
| ⊠ | rookmelder | ak | plaatsingsruimte afzuigkap |
| ⊠ | wisselschakelaar | cv | centrale verwarmings installatie |
| ⊠ | enkeelpolige schakelaar | mv | mechanische ventilatie unit |
| ⊠ | enkeelpolige schakelaar | hwa | hemelwaterafvoer |
| ⊠ | enkele w.c.d. met randaande | — | radiator |
| ⊠ | dubbele w.c.d. met randaande | ⊠ | afvoerpunt mv op plafond |
| ⊠ | deurbel | ⊠ | kruipluik |
| ⊠ | schel | ⊠ | plaatsingsruimte wasmachine |
| ⊠ | kamerthermostaat | ⊠ | postie loopdeur |
| ⊠ | hoofbediening mv | | |
| ⊠ | mv badkamer afstandsbediening mv | | |
| ⊠ | loze leiding, enkele inbouwdoos | | |

De elektrische installatie wordt uitgevoerd volgens het gemiddelde centrale verzorgingsysteem, geheel volgens de maximaal gedefinieerde voorwaarden (NEN, zie druk). Tevens een rookmelderinstallatie conform NEN 2555. Elektrische installatie wordt conform technische omschrijving aangebracht.



TWEE-ONDER-EEN-KAP WONINGEN - BLOK 34

PLATTEGRONDEN, AANZICHTEN (BWR.183 EN 184)
SCHAAL 1:50 / 1:100

Omvakking en notatie:



15 november 2018

Verkoopformule:



Aan de getoonde impressies e.d. kunnen geen rechten worden ontleend.